

# BOTAONE<sub>Inj.</sub>

Toxina Botulínica de Clostridium tipo A



## Concepto de Diseño



### Más allá de la belleza

La misión de Genetox Inc. es brindar una vida saludable más allá de la belleza.



### Soporte

Somos el socio confiable que siempre está con los pacientes, proporcionando belleza y salud de forma interna y externa.



### Expertos

Somos la compañía farmacéutica que proporciona soluciones que abarcan a la biotecnología.



### Gen Azul

El diseño de Gene Blue simboliza profesionalismo y confianza, así como el color de nuestra marca.



## Descripción del producto

<b>Ingrediente activo</b>	Toxina Botulínica de Clostridium tipo A
<b>Unidades</b>	100 unidades
<b>Contenido</b>	Albúmina y cloruro de sodio
<b>Descripción</b>	Polvo blanco seco inyectable en un vial de vidrio transparente que al reconstituirse con un solvente (solución salina) debe convertirse en un líquido incoloro y transparente.
<b>Tamaño complejo</b>	Compuestos de peso molecular de 900kDa
<b>Mecanismo</b>	Al reducir la liberación de acetilcolina, se provoca la relajación muscular. Estas toxinas se inyectan en los músculos para reducir arrugas. La toxina botulínica se aplica en arrugas profundas para suprimir nervios que las causan.

### Caja

Abre fácil.

### Ventana de vista lateral

Espacio diseñado para controlar el polvo y capacidad en el vial.

### Tapón cubierto de goma

Mantiene la composición para la segura inyección en el paciente.



### Tapa desprendible

Tapa abre fácil.

### Soporte

Blíster para evitar daños en el vial.

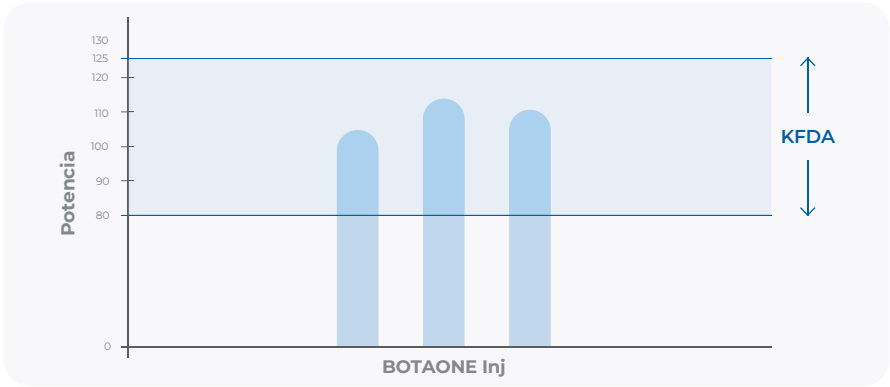
### Vial

Tamaño de vial 5ml.

# Potencia Complejo BoNT/A

## Resultado de la prueba de potencia

BOTAONE Inj. mantiene la eficacia con un estricto control de calidad para potenciar cada lote.



Especificaciones	KFDA	BOTAONE Inj
Tipo		
Potencia (100 U)	80 - 125	100 - 115

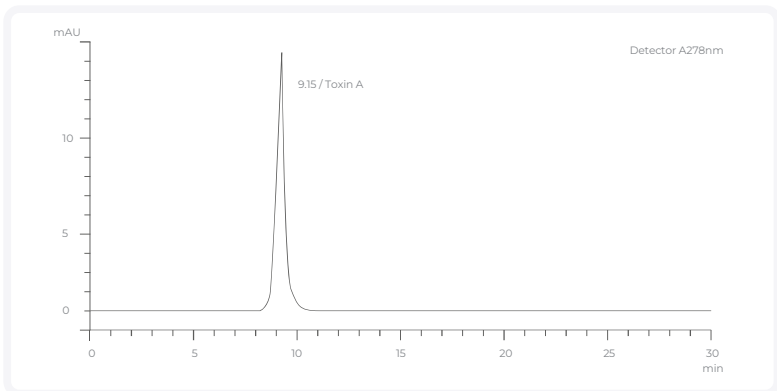
## Resultado de la prueba de estabilidad

Confirmamos que la potencia se mantuvo a largo plazo después de la liofilización.

## Calidad 100% Pureza

### Resultados de Pureza

<Cromatograma>



<Tabla de Picos>  
Detector A 278nm

Pico	Tiempo de retracción	Área	Nombre	% Área	% Peso
1	9.15	399337	Toxin A	100.00	100.00
Total		399337		100.00	100.00

El análisis de la solución purificada de complejo de toxina botulínica mostró una pureza de más del 99%.

**Pureza del 99%+ sin dilución, producida con tecnología High-Tech para eliminar impurezas.**

**Minimiza los efectos secundarios y maximiza el efecto.**

## Tabla de dilución

Diluyente añadido (inyección de cloruro de sodio al 0.9%)	Concentración en estado disuelto (U/0.1 ml)
1.0 ml	10.0 U
2.0 ml	5.0 U
4.0 ml	2.5 U
8.0 ml	1.25 U

## Guía de Inyección

1. Diluir 100 unidades (U) en 2.5 ml (4 U/0.1 ml) con solución salina estéril al 0.9% sin conservantes.
2. Emplear una aguja calibre 30 para inyectar 20 U de 0.1 ml cada uno en 2 puntos del músculo corrugador y 1 punto del músculo procerus, totalizando 5 sitios.



GENETOX ha establecido un proceso nativo optimizado para la producción.



Para ser un producto seguro, la toxina botulínica debe de ser llenada de manera correcta y precisa durante su fabricación bajo las estrictas normas de control de calidad.

La toxina botulínica de GENETOX mantiene su estabilidad gracias a la aplicación de rigurosos estándares de control de calidad.

Además, es más fácil predecir los resultados, manteniendo una potencia estable a través del proceso del desarrollo óptimo de liofilización.



# Certificación GMP

Fábrica Inteligente



# 3A

Alta **calidad**  
Alta **eficiencia**  
Alta **estabilidad**

GENETOX lidera la industria con su avanzada infraestructura y expertos en investigación con más de 15 años de experiencia en cepas botulínicas.

## Profesionalidad

*"Genetox busca una juventud saludable."*

Bajo la misión de Genetox Inc., a través de investigación y desarrollo continuo, ofrecemos el producto más avanzado del mercado global.





# BOTAONE<sub>Inj.</sub>

Toxina Botulínica de Clostridium tipo A



449 1732054

---

[contacto@botaone.mx](mailto:contacto@botaone.mx)

[www.botaone.mx](http://www.botaone.mx)