



 **veLux** $\frac{755}{808}$

**LÁSER DIODO CON
DOBLE LONGITUD DE ONDA**

**TODO TIPO DE PIEL
TODO TIPO DE VELLO**

TECNOLOGÍA DE ESCANEO EN MOVIMIENTO PARA UNA ÓPTIMA DEPILACIÓN

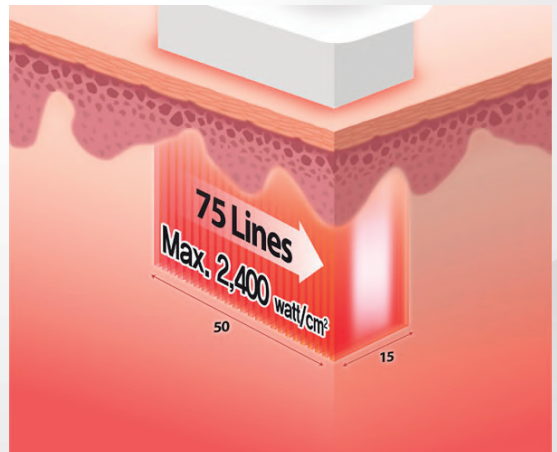
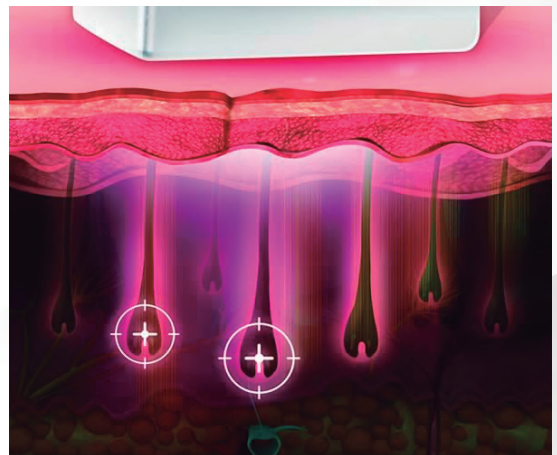
VeLux es la solución para una óptima depilación permanente al combinar dos efectivas longitudes de onda láser: **755nm** y **808nm**, que de manera simultánea, estas dos longitudes de onda escanean el área para remover el vello no deseado desde la raíz. Su tecnología de **escaneo en movimiento** cuenta con un tamaño de disparo amplio (50x15 mm) y ajustable que se adapta a la zona a tratar, permitiendo un tratamiento seguro, cómodo y de alta velocidad, sin necesidad de aplicar anestésicos ni geles.

TECNOLOGÍA DE ESCANEO EN MOVIMIENTO DISPAROS RÁPIDOS DE HASTA 3ms

La Tecnología de Escaneo en Movimiento es un método revolucionario para una depilación rápida y eficaz. Aproximadamente toma de 0.5 a 1.5 segundos escanear áreas de 50x15 mm.

Además, ofrece una alta potencia de 2,400 watts/cm² y permite suministrar una alta fluencia con una corta duración de pulso de hasta 3 ms para el vello fino y claro sin riesgo de efectos secundarios.

Mixto 755nm & 808nm



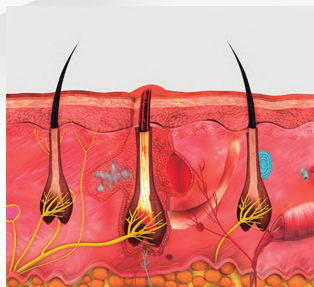
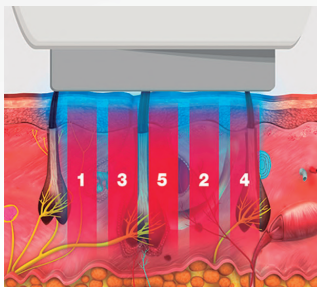
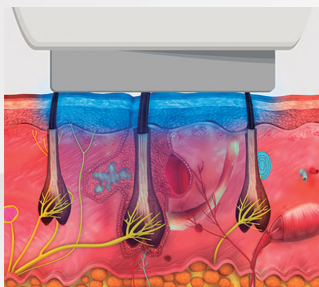
¿CÓMO FUNCIONA **veLux** ⁷⁵⁵/₈₀₈ ?

Se enfría la piel antes y durante el tratamiento.

Las ondas se concentran en un solo rayo que al escanear la piel llega hasta el folículo piloso.

Puede aparecer un leve eritema y/o edema en las zonas tratadas.

De forma natural, el vello comenzará a desaparecer.



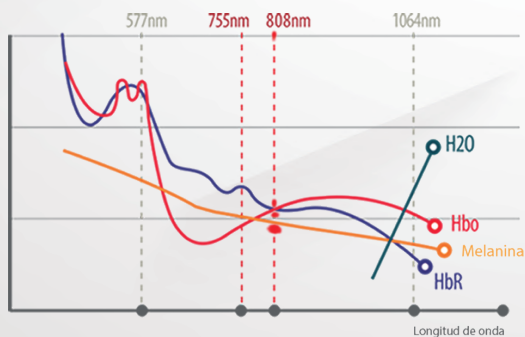
La tecnología Smart Target Motion suministra la energía en 5 zonas diferentes de manera aleatoria y hace que el tratamiento sea prácticamente indoloro y bastante tolerable.

LO MÁS DESTACADO DE LA TECNOLOGÍA



Alta velocidad
Flexibilidad de tamaño de área

Alta efectividad
Doble longitud de onda: 755nm + 808nm



Enfriamiento por contacto

Potente enfriamiento
Mayor seguridad y comodidad

CASOS CLÍNICOS

Fotos cortesía de Pishro Teb Persla



ESPECIFICACIONES



Longitud de onda	Combina 755nm & 808nm
Densidad de energía	Máx. 2,499 W/cm ²
Fluencia	Hasta 100J/cm ²
Duración del pulso	Min. 3ms ~ Máx. 150ms
Tamaño de punto	15mm x 50mm y 15mm x 10mm
Energía eléctrica	110V, 50/60Hz, 1.3kVA
Dimensiones (mm)	691 (W) x 1260(H) x 343(L)
Peso	Aprox. 60Kg
Tipo de protección para descargas eléctricas	CLASE 1/Tipo B
Grado contra descargas eléctricas	Clase de seguridad IV para productos de Láser IEC60825-1 (2014)