

# Eximal Mini

Luz Excimer de 308 nm Portátil

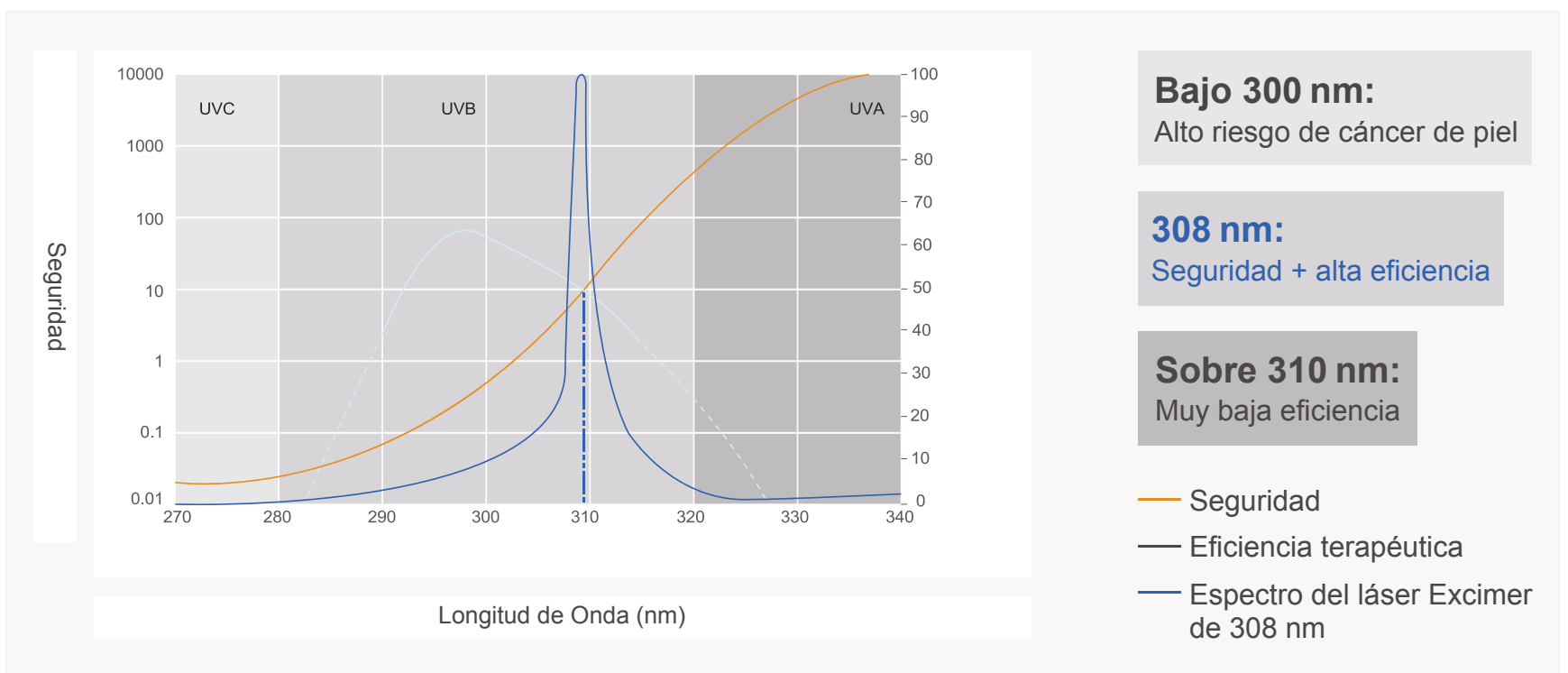


*Restaura · Revitaliza · Renace*

# Introducción

Eximal Mini es la 4ª generación de la familia Eximal de GSD. La luz UV Excimer de 308nm es una fuente de luz monocromática que utiliza iluminación XeCl para inducir apoptosis de células T e impulsar la síntesis de pigmento. Está considerada como el Gold Standard en el tratamiento de vitiligo, psoriasis, eczema y dermatitis, gracias a su alta eficacia, sesiones cortas y mínimos efectos adversos. Como una solución altamente rentable, Eximal Mini representa una nueva opción para dermatólogos.

## ¿Por qué elegir 308nm de longitud de onda?



# Ventajas

## Más de 17 años de Experiencia Clínica

GSD ha desarrollado 4 generaciones de equipos con luz Excimer de 308 nm desde 2006, obteniendo el 75% del mercado. En estos 17 años, se han realizado millones de pruebas clínicas en hospitales con una alta tasa de éxito. Con años de investigación, Eximal Mini ha evolucionado hacia un diseño portátil, con alta movilidad y fácil de transportar.



# Lámpara Alemana, 500 horas de vida útil

Eximal Mini está equipado con una Lámpara Alemana de alta gama, que garantiza que no haya pérdida de energía. La energía es estable y precisa para asegurar un resultado clínico óptimo. Mejor longitud de onda, lámpara de alta calidad y excelentes resultados.



# Sin Recargas, Sin Consumibles

El dispositivo cuenta con una vida útil de 500 horas de iluminación, sin necesidad de tarjeta de recarga. Además, a diferencia del láser excimer 308, que requiere reemplazar gas a un alto costo regularmente, Eximal Mini no necesita ningún tipo de gas, lo que permite mantener un bajo costo operativo y maximizar el retorno de inversión (ROI).



# Reemplazo Nuevo Bajo Garantía

Durante el periodo de garantía, si ocurre alguna falla debido a defectos de material o fabricación, GSD proporcionará un reemplazo nuevo para el cliente. Mantenimiento gratuito.



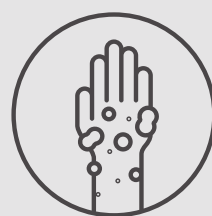
## Indicaciones



Vitiligo



Eczema



Psoriasis



Dermatitis

# Fotos de antes y después



## Comparación

Tecnología	NB-UVB (310-313nm)	Láser Excimer 308nm	Luz Excimer 308nm
<b>Características</b>	Banda estrecha, perjudicial para la piel sana circundante.	Longitud de onda única, altamente eficaz, protege la piel del daño por radiación.	
<b>Tratamiento</b>	Efectos lentos. 40 sesiones, tratamiento de más de medio año.	Repigmentación rápida. 15-20 sesiones, tratamiento de 1-3 meses.	
<b>Eficiencia</b>	Baja energía, tiempo largo de irradiación. Riesgo de eritema, ampollas, etc.	Seguro. Tamaño de punto pequeño, tiempo largo de irradiación.	Seguro. Tamaño de punto grande ajustable, alta energía, corto tiempo de irradiación.
<b>Zonas de tratamiento</b>	Adecuado para áreas grandes y cuerpo completo. No válido para zonas marginales o articulares.	Efectivo para todas las zonas del cuerpo.	
<b>Consumibles</b>	Algunos	Gas	No

## Parámetros Técnicos

<b>Fuente de Salida</b>	Luz Excimer	<b>Tamaño del Spot</b>	4cm*4cm
<b>Longitud de Onda</b>	308nm±2nm	<b>Peso Neto</b>	1.7kg
<b>Tiempo de Irradiación</b>	1-140s	<b>Tamaño del Paquete</b>	365x318x400mm
<b>Energía de Salida</b>	30-4200mj		



Shenzhen GSD Tech Co., Ltd. es un fabricante líder de equipos médicos y estéticos de alta tecnología, que combina investigación, producción, distribución y servicio, con patentes propias. Ha mantenido el ritmo con los estándares internacionales de tecnología, introduciendo conceptos innovadores continuamente, desde RF hasta HIFU, desde IPL hasta láser de diodo, láser fraccional de vidrio de erbio, luz excimer y láser pico. Bajo estrictos estándares de FDA, CE Médico, ISO13485 e ISO9001, los productos de GSD han llegado a más de 120 países y regiones. Te invitamos a unirte a nosotros.



Distribuidor exclusivo  
contacto@medestore.mx  
Carr. a los Arquitos 603 Jesús María, Ags. C.P. 20996

 **449 1732054**

 **449 4782400**