

Elige Blue Eva

Evacuador de Humo

Durante los procedimientos de cirugía láser y de electrocoagulación se genera humo quirúrgico peligroso. Este humo causa efectos carcinógenos agudos o retardados en los humanos.

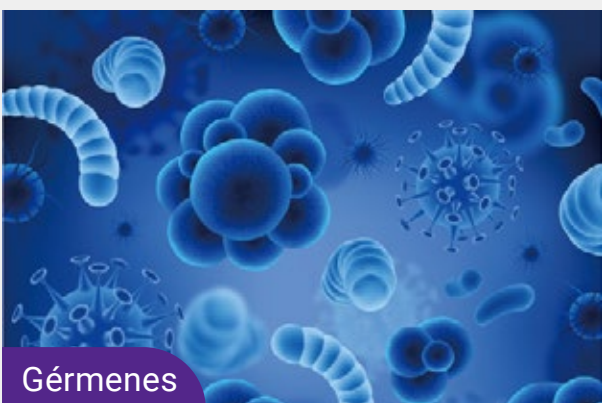
Evite la contaminación por virus y las preocupaciones utilizándolo en todos sus procedimientos de medicina estética.



¿Por qué **Blue Eva**?

Todos los profesionales que trabajan en clínicas conocen el peligro del humo quirúrgico y los virus. Es necesario tomar medidas para proteger tanto a los profesionales médicos como a los pacientes.

I Sistema de filtrado de grado médico:
99.95% efectividad de filtrado



- **Producido por instrumentos quirúrgicos basados en energía.**

: Vapor, Aerosol, Humo, Humo de Cauterización, Vapor de Diatermia y Humo de Vapor.

Más de **80 compuestos químicos** en el humo quirúrgico.

*Los químicos encontrados en el Humo Quirúrgico son carcinógenos como: benceno, butadieno, acetonitrilo, etc.

El láser puede ser significativamente peligroso para el equipo de salud.

- Ziegler BL, Thomas CA, Meier T, Müller R, Fliedner TM, Weber L. Generation of infectious retrovirus aerosol through medical laser irradiation. *Lasers Surg Med.* 1998;22(1):37- 41.

- Los **virus estacionales** aumentan las preocupaciones de salud, especialmente para los pacientes que no pueden usar mascarilla durante los tratamientos de medicina estética. Muchas personas posponen los tratamientos que no son esenciales.



Humo



Polvo

- Las **mascarillas quirúrgicas tradicionales** no cumplen ninguno de los siguientes requisitos:

Partículas de solo 5µm de tamaño

Filtradas

Algunos virus que sobreviven en partículas de aerosol podrían ser capaces de traspasar la mascarilla quirúrgica.

Partículas más pequeñas que 5µm

No filtradas

Inhaladas por el personal en el quirófano

Las mascarillas quirúrgicas por sí solas no proporcionan adecuadamente protección contra el humo quirúrgico. Un dispositivo de evacuación cercano al lugar donde se genera el humo ofrece la protección adicional necesaria para los pacientes y el personal.

- Alp E, Bijl D, Bleichrodt RP, Hansson B, Voss A. Surgical smoke and infection control. J Hosp Infect. 2006;62(1):1-5.

I Usando **Blue Eva**

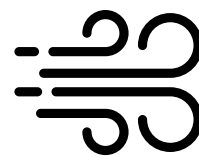


Antes

- Enciende Blue Eva durante todos los tratamientos de medicina estética.**



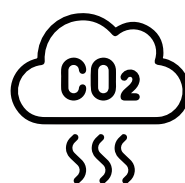
Mejora la visibilidad



Previene infecciones por aerosoles peligrosos



Provee aire fresco en la clínica



Minimiza la exposición al CO₂



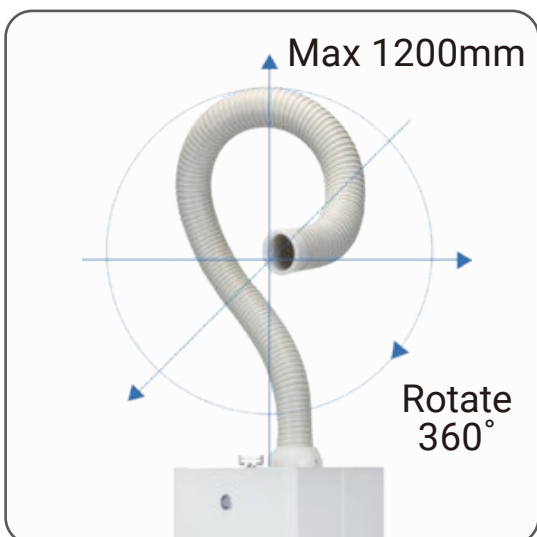
Elimina el olor de los químicos tóxicos



- * Mejora el ambiente de trabajo y **aumenta la eficiencia**.
- * **Previene** a todos en la habitación del riesgo de **condiciones pulmonares crónicas como el cáncer de pulmón, el asma y la neumonía**.
- * Los pacientes **notan** el aire limpio sin olores y se sienten seguros, lo que sigue atrayéndolos.

• Beneficios de Blue Eva:

La calidad del aire es importante para la salud general y el bienestar, asegúrala con Blue Eva.



Fácil de usar

No se necesita personal para operar la manguera. Sistema fácil de operar.



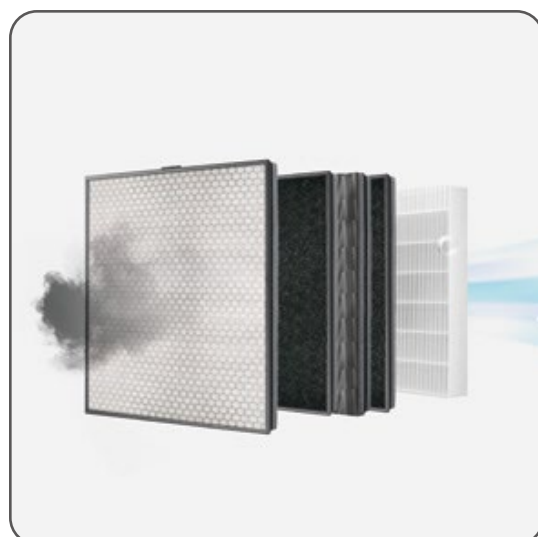
Instalación sin límite de espacio

Diseño compacto y moderno (250 [W] x 250 [L] x 500 [H] mm).
Ligero (12 kg).



Protección Completa

Sistema de filtro de grado médico:
Virus y Gérmenes $\geq 0.3\mu\text{m}$ 99.95%.
Filtrado



Filtro PRE + Filtro de Carbón + Filtro HEPA

Gran Duración

Estudiado, investigado y clínicamente desarrollado, basado en un sistema de largo plazo (desde 1998) con un know-how en la manufactura de dispositivos médicos.

Fuerte Poder de Succión pero Bajo Nivel de Ruido

Sistema de protección de sonido instalado, mantiene (45-65 dB)

• Nombre y Función de Cada Parte



• Composición Completa del Set:

- Unidad Principal (filtro completamente equipado): 1EA
- Manguera de Aire: 1EA
- Cable de Energía: 1EA
- Llave Allen (3mm): 1EA
- Manual Rápido: 1EA





El evacuador no es suficiente si se quiere purificar aire contaminado entre el operador y el paciente dentro de un espacio largo o abierto. Para evacuar aire contaminado y humo peligroso durante los tratamientos de medicina estética, se recomienda colocar la manguera del evacuador a 10 cm de distancia de la zona del tratamiento.

Especificaciones técnicas de **Blue Eva**

País de manufactura: Corea

Garantía: 1 año

Flujo del Aire: 20m³

Presión de succión: 100mmAq

Filtración: Filtro HEPA

Electricidad: 100-240V, 50/60Hz

Dimensión (Unidad Principal): 250(W) x 250(L) x 500(H)mm

Longitud (Manguera de Succión): Min 1000 mm / Max 1200 mm

Peso: 12Kg

Mobilidad: Ruedas Giratorias (4)

Niveles de Succión: 3 (Bajo, Mediano y Alto)



Distribuidor exclusivo

contacto@medestore.mx

Carr. a los Arquitos 603 Jesús María, Ags. C.P. 20996

 449 1732054

 449 4782400