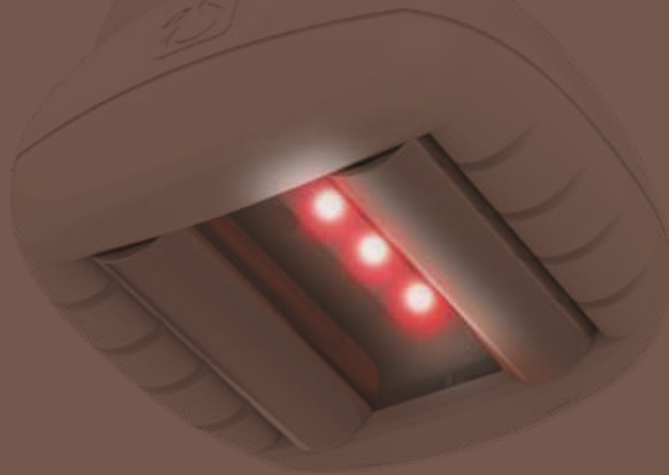


POWER SHAPE 2TM

Sistema integral de modelado corporal y lifting facial

Radiofrecuencia Bi-polar, Multi-polar,
Térmica Monopolar, Vacuum y Láser de Bajo Nivel



Aplicaciones

- Reducción de grasa
- Reducción de celulitis
- Modelado corporal
- Reafirmado y levantamiento



POWER SHAPE₂TM

Power Shape₂ es un sistema integral de modelado corporal y lifting facial que combina Radiofrecuencia Bi-polar, Multi-polar, Térmica Monopolar, Vacuum y Láser de Bajo Nivel.



Aplicaciones óptimas para el cuerpo Cuatro funciones en un sistema

> Radiofrecuencia

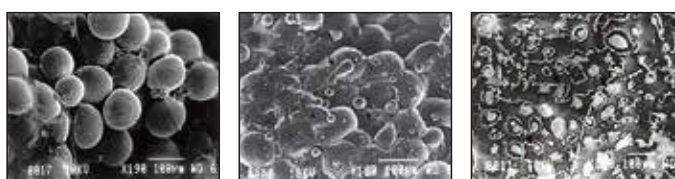
Transmite energía térmica profunda en la capa dérmica, donde aplica ondas electromagnéticas para normalizar los procesos fisiológicos. El tratamiento ofrece resultados efectivos en celulitis, modelado corporal y regeneración de colágeno mediante varias tecnologías de radiofrecuencia bipolar y multipolar.

> Vacuum

El efecto de masaje facilita el drenaje linfático y es de gran ayuda en el modelado corporal.

> Láser de Bajo Nivel

Emite una longitud de onda de 660nm que es coadyuvante en el proceso de reducción de grasa y de gran ayuda en tratamientos reductivos.



*Referencia: Plastic And reconstructive Surgery, September 1, 2002.
Fat liquefaction : Effect of low level laser energy on Adipose Tissue by Neira et al.

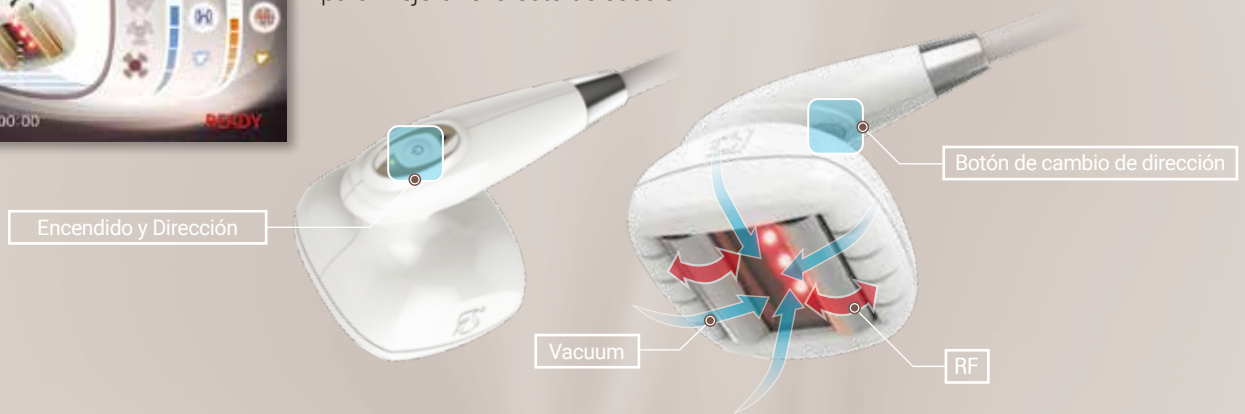
> Piezas de mano

1



Pieza de mano de rodillo

Rodillo de gran tamaño que estira la piel en el área a tratar para mejorar el efecto de succión.

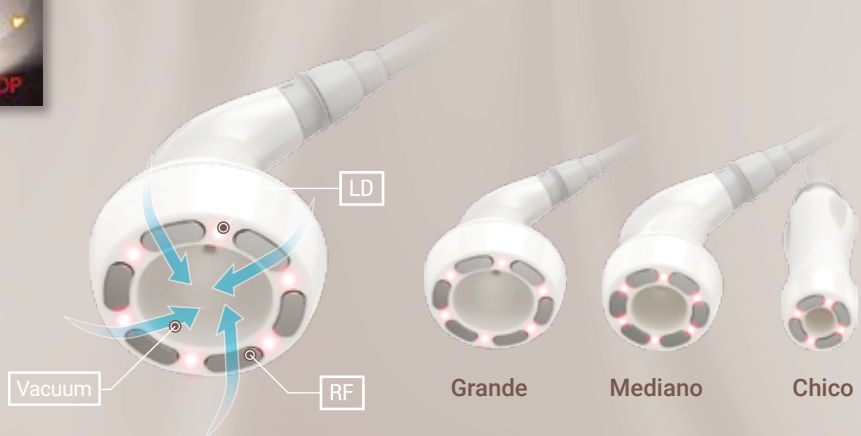


2



Pieza de mano multi-polar

Tecnología de Radiofrecuencia Multi-Polar que emite energía enfocada y óptima a la superficie de la piel y a las capas de grasa subcutánea sin causar dolor.

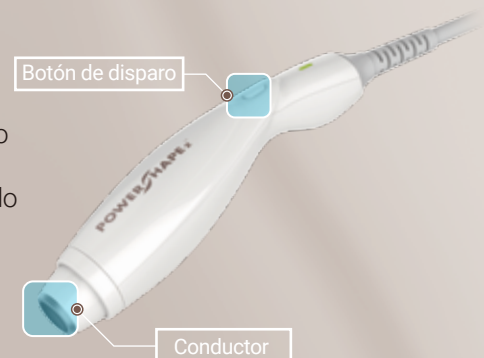


3



Pieza de mano térmica

Al aplicar energía térmica con un método no ablativo, la Radiofrecuencia penetra profundamente en la dermis, produciendo estimulación de colágeno sin dañar a la superficie de la piel.



> Ventajas

- ✔ Tratamiento de excelentes resultados
- ✔ Poderoso movimiento de Rodillos Duales Motorizados
- ✔ Varias aplicaciones
- ✔ Cuatro tipos de pulso
- ✔ Amplia pantalla de 10.2 pulgadas



ESPECIFICACIONES

Radiofrecuencia	2MHz (Bi-polar, Multi-polar, Térmica)
Espectro Láser	660nm
Rango de Vacuum	280mmHg
Piezas de mano	Pieza de mano de Rodillo Pieza de mano Multi-polar Pieza de mano Térmica
Energía de entrada	AC 100~240V, 50/60Hz
Pantalla	LCD táctil de 10.2 pulgadas
Dimensiones (WxDxH mm)	414 X 523 X 1,230

