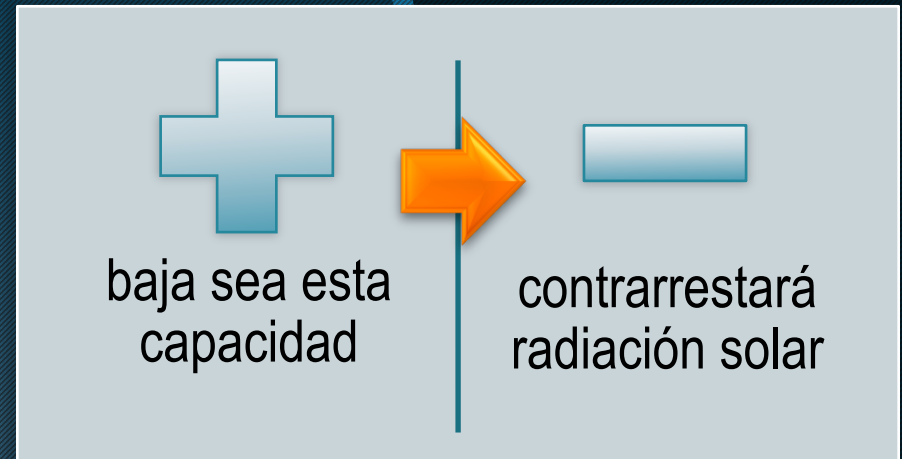
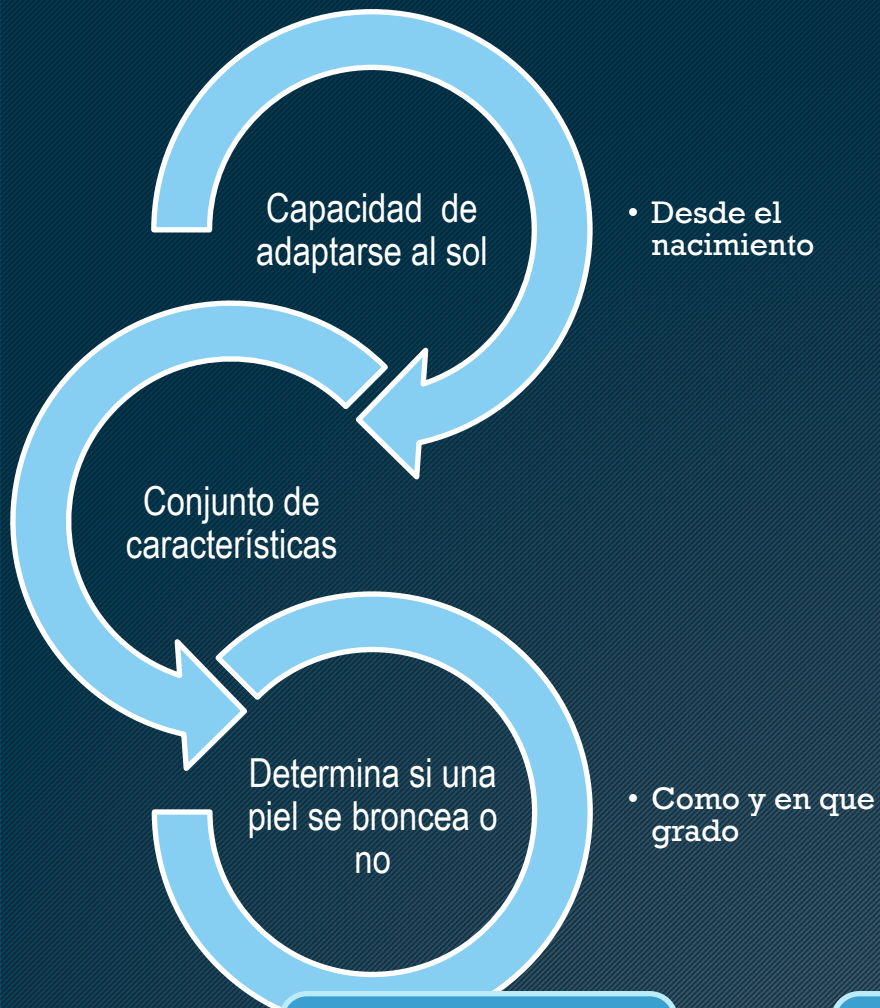


Fototipos de piel de Fitz Patrick



Concepto de Fototipo



Observación visual

Color de la piel



en las partes sin exponer
o poco expuestas al sol

No se utiliza la
parte expuesta
de la piel de:

la cara
del cuello
de los
brazos

el color está
alterado por
foto exposición
repetida y
prolongada.

Otros factores importantes

- En invierno: blanco, lechoso, mate u opaco
- Adquirido al broncearse

Tono de piel

- Ante exposición inmediata al sol (menos de 10 min).
- A los 21 días de exposición.

Aparición de eritema (enrojecimiento)

Otros

- Foto sensibilización por alimentos
- Medicamentos
- Cosméticos

Historia genética y edad .

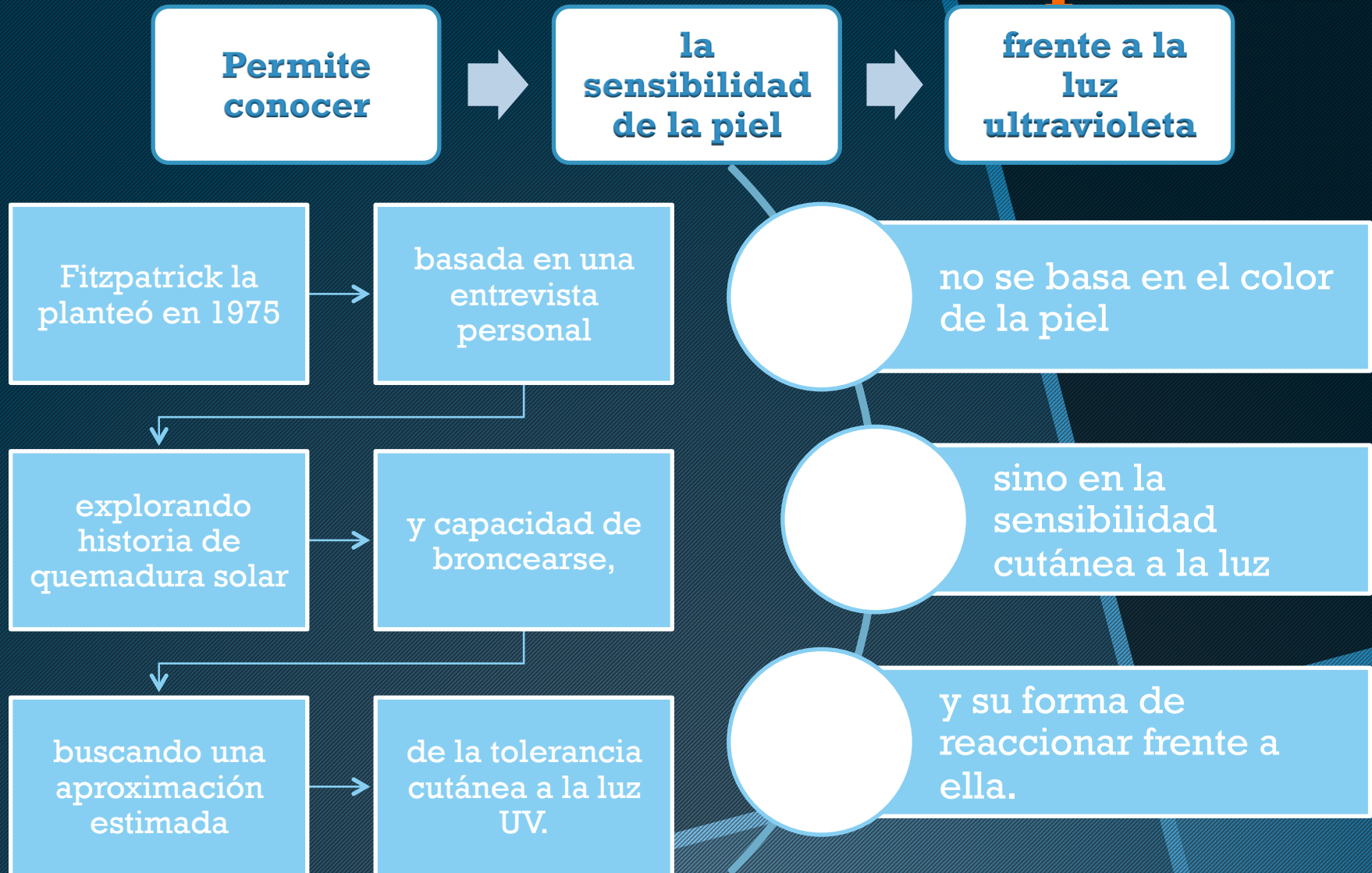
Quemaduras solares graves que se ha tenido previamente

Piel tiene memoria

Clasificación de Fitz Patrick



La escala de fototipos de Fitzpatrick



Evaluación del Fototipo

1. ¿Cuál es el color natural de su piel cuando no está bronceada?

- 0 Rojiza, blanca
- 2 Blanca-beige
- 4 Beige
- 8 Marrón clara
- 12 Marrón
- 16 Negra

2. ¿De qué color natural es su pelo?

- 0 Pelirrojo, rubio claro
- 2 Rubio, castaño claro
- 4 Castaño
- 8 Castaño oscuro
- 12 Castaño oscuro-negro
- 16 Negro

3. ¿De qué color tiene los ojos?

- 0 Azul claro, verde claro, gris claro
- 2 Azules, verdes, grises
- 4 Grises, marrón claro
- 8 Marrones
- 12 Marrón oscuro
- 16 Negros

4. ¿Cuántas pecas tiene de manera natural en el cuerpo cuando no está bronceado?

- 0 Muchas
- 4 Algunas
- 6 Unas cuantas
- 8 Ninguna

5. ¿Qué categoría describe mejor su herencia genética?

- 0 Raza blanca de piel muy blanca
- 2 Raza blanca de piel clara
- 4 Raza blanca piel morena (Mediterráneo)
- 8 Oriente Medio, hindú, asiático, hispano-americano
- 12 Aborigen, africano, afroamericano

6. ¿Qué categoría describe mejor su potencial de quemadura después de exponerse al sol una hora en verano?

- 0 Siempre se quema y no se broncea nunca
- 2 Habitualmente se quema, pero puede broncearse ligeramente
- 4 Se quema ocasionalmente, pero se broncea moderadamente
- 8 Nunca se quema y se broncea con facilidad
- 10 Raramente se quema y se broncea profundamente
- 12 Nunca se quema

7. ¿Qué categoría describe mejor su potencial de bronceado?

- 0 Nunca se broncea
- 2 Se puede broncear ligeramente
- 4 Se puede broncear moderadamente
- 8 Se puede broncear profundamente

A continuación, sume los puntos de las 7 respuestas e identifique su puntuación total con el tipo de piel correcto que se enumera más abajo.

PUNTUACIÓN TOTAL: _____ TIPO DE: _____

Tabla 3. Puntuación del tipo de piel y descripción

0-7	Fototipo I	Muy sensible a la luz solar
8-21	Fototipo II	Sensible a la luz solar
22-42	Fototipo III	Sensibilidad normal a la luz solar
43-68	Fototipo IV	La piel tiene tolerancia a la luz solar
69-84	Fototipo V	La piel es oscura y su tolerancia es alta
+85	Fototipo VI	La piel es negra y su tolerancia es altísima

R
«Es importante saber qué tipo de piel tenemos para cuidarla adecuadamente.»

Fototipo I

Acción del sol sobre la piel



- Presenta quemaduras solares
- Casi no se pigmenta nunca
- Se descama

Características pigmentarias



- Piel muy clara, ojos azules, pelirrojos y con pecas en la piel.
- Su piel habitualmente no está expuesta al sol y es de color blanco-lechoso.

Recomendaciones (validas para II III Y IV)



- aplicarse crema con un factor de protección solar de 20 como mínimo,
- evitar las horas centrales del día
- buscar la sombra cuando la exposición se alarga.

Fototipo II

Acción del sol sobre la piel



Se quema fácil e intensamente, pigmenta ligeramente y descama de forma notoria.

Características pigmentarias



Individuos de piel clara, pelo rubio, ojos azules y pecas, cuya piel, que no está expuesta habitualmente al sol, es blanca.

Fototipo III

Acción del sol sobre la piel



Se quema moderadamente y se pigmenta correctamente.

Características pigmentarias



Razas caucásicas (europeas)
piel blanca
no está expuesta habitualmente al sol.

Fototipo IV

Acción del sol sobre la piel



Se quema moderada o mínimamente, pigmenta con bastante facilidad y de forma inmediata al exponerse al sol.

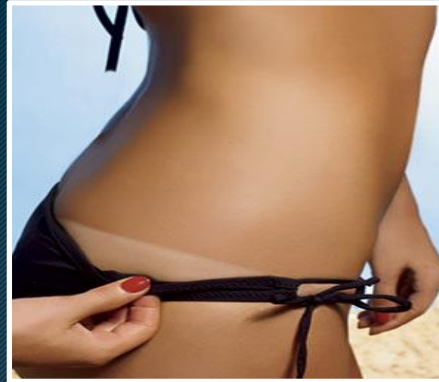
Características pigmentarias



Individuos de piel morena o y ligeramente amarronada al con pelo y ojos oscuros (mediterráneos, mongólicos, orientales).

Fototipo V

Acción del sol sobre la piel



Raramente se quema, pigmenta con facilidad, e intensidad (siempre presenta reacción de pigmentación inmediata)

Características pigmentarias



Individuos de piel amarronada (amerindios árabes e hispanos)

Fototipo VI

Acción del sol sobre la piel



no se quema
nunca y pigmentsa
intensamente
(siempre
presenta reacción
de pigmentación
inmediata)

Características
pigmentarias



Razas negras

Fototipos de piel

Fototipo de piel Fitzpatrick	Celebridad con este tipo de piel	Protección solar requerida
I Piel muy blanca nunca se broncea siempre se quema		SPF 30+
II Piel blanca se quema y casi nunca se broncea		SPF 30+
III Morena clara se broncea despacio y se quema		SPF 30+
IV Morena bronceado rápido y casi no se quema		SPF 15+
V Muy morena casi no se quema bronceado rápido		SPF 15+ Al exponerse al sol
VI Negra no se quema bronceado intenso		SPF 15+ Al exponerse al sol foto: Lindisima.com

Fototipos	Quemaduras	Bronceado	Color Piel	Grupos de individuos etnias
I	Siempre	No	Muy blanca	Pecosos, pelirrojos, celtas
II	Muy fácilmente	Mínimo	Blanca	Nórdico europeo y centroeuropeo
III	Fácilmente	Gradual	Ligeramente morena	Cabello rubio/moreno
IV	Ocasionalmente	Sí	Morena	Latinos
V	Raramente	Intenso y rápido	Muy morena	Árabes, asiáticos, indios
VI	Nunca	Máximo	Negra	Negros

Quando se trata de niños

Las precauciones deben ser dobles

Su piel se encuentra en proceso de maduración

Aún no desarrolla los mecanismos naturales para protegerse de las radiaciones, como son:

El grosor de la piel

La secreción de melanina

El desarrollo de las glándulas sudoríparas.

Según la Universidad de Siena (Italia)

el parámetro para determinar el fototipo

es el color constitutivo de la piel

Que se mide en la zona del cuerpo menos expuesta al sol: las nalgas.

Tenga en cuenta:

la zona geográfica,

el clima, la altitud,

la latitud, la superficie,

la hora del día

la estación del año.

Exposición solar