

Jeisys

***LIPDcel***

# Introducción

---

Jeisys Medical Inc

## Temas

1. Análisis de mercado.
2. ¿Porqué LIPOcel?
3. Mecanismo de acción.
4. Componentes y especificaciones.
5. Datos clínicos.
6. Preguntas frecuentes.

# Análisis de mercado

## Análisis de mercado

Requerimientos de los  
pacientes

Nueva tecnología alternativa a la cirugía

Evitar medicamentos

Tecnología segura para modelado corporal

Equipos con tecnología especializada

# Análisis de mercado

## Requisitos de los pacientes



# ¿Porqué LIPOcel?

# ¿Porqué LIPOcel?

## Detalles del LIPOcel

---

### Propósito

- Lograr un modelado corporal efectivo mediante el uso de tecnología HIFU.

### Objetivo

- Emite energía térmica en un punto bien definido mediante el uso de ultrasonido.
- Logra espectaculares resultados en modelado corporal sin daños ni efectos secundarios para su paciente.
- **Tratamiento sin dolor.**

# ¿Porqué LIPOcel?

Soluciones para las necesidades de los pacientes

**Alta  
energía**

**Para lograr mejores  
resultados**

**Enfriamiento  
al contacto**

**Tratamiento sin  
dolor**

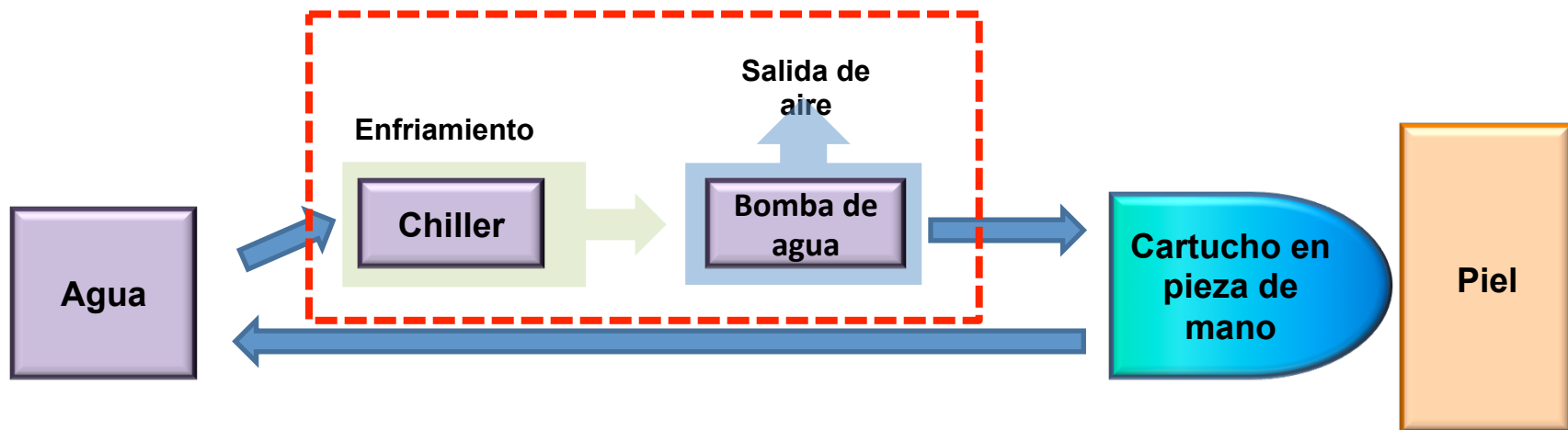
**Energía  
estable**

**Rápido y  
fácil**

**Sólo 28 segundos  
por disparo**

## ¿Porqué LIPOcel?

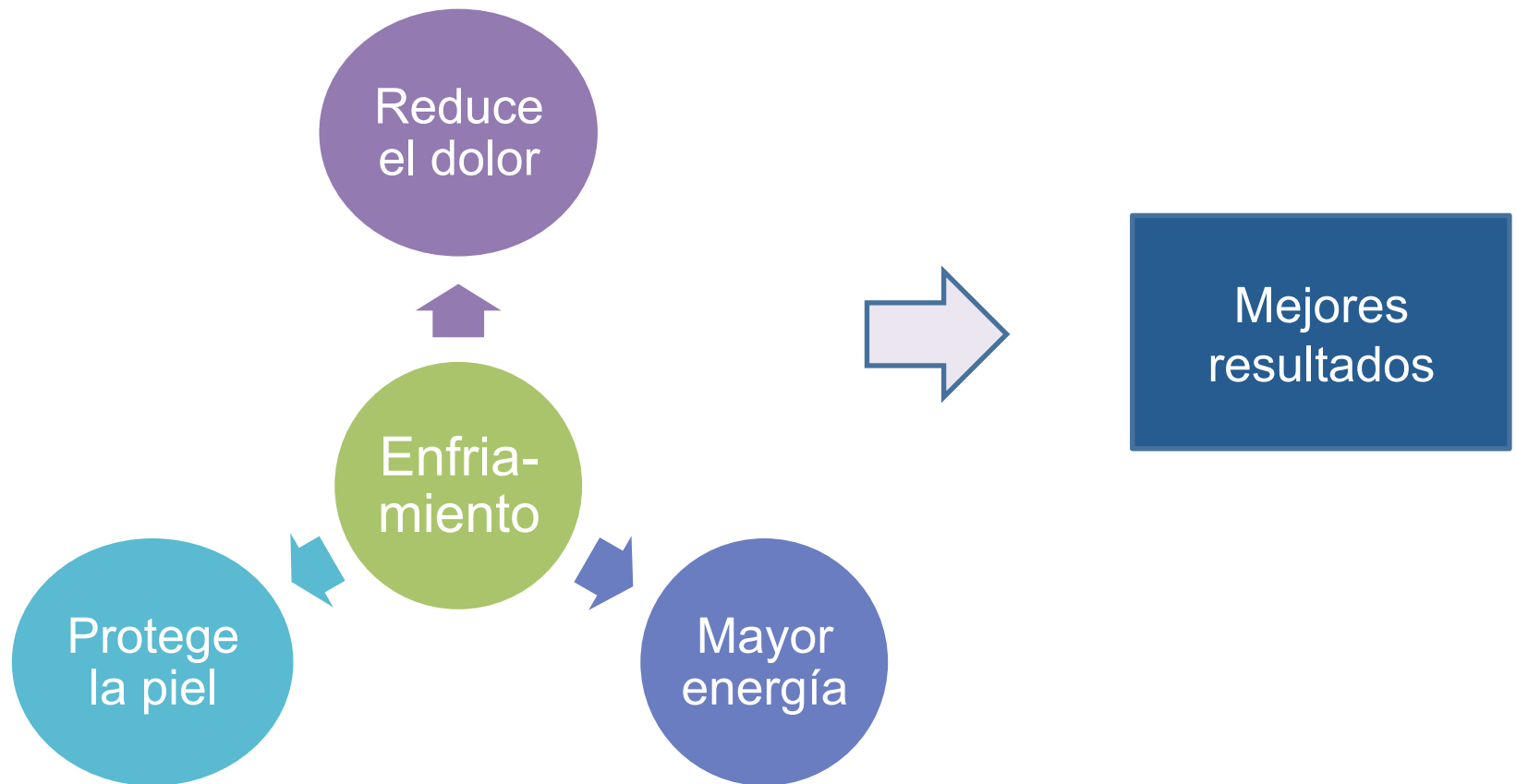
Nueva tecnología de enfriamiento para un tratamiento SIN dolor



**Primer equipo par uso estético con sistema de enfriamiento.**

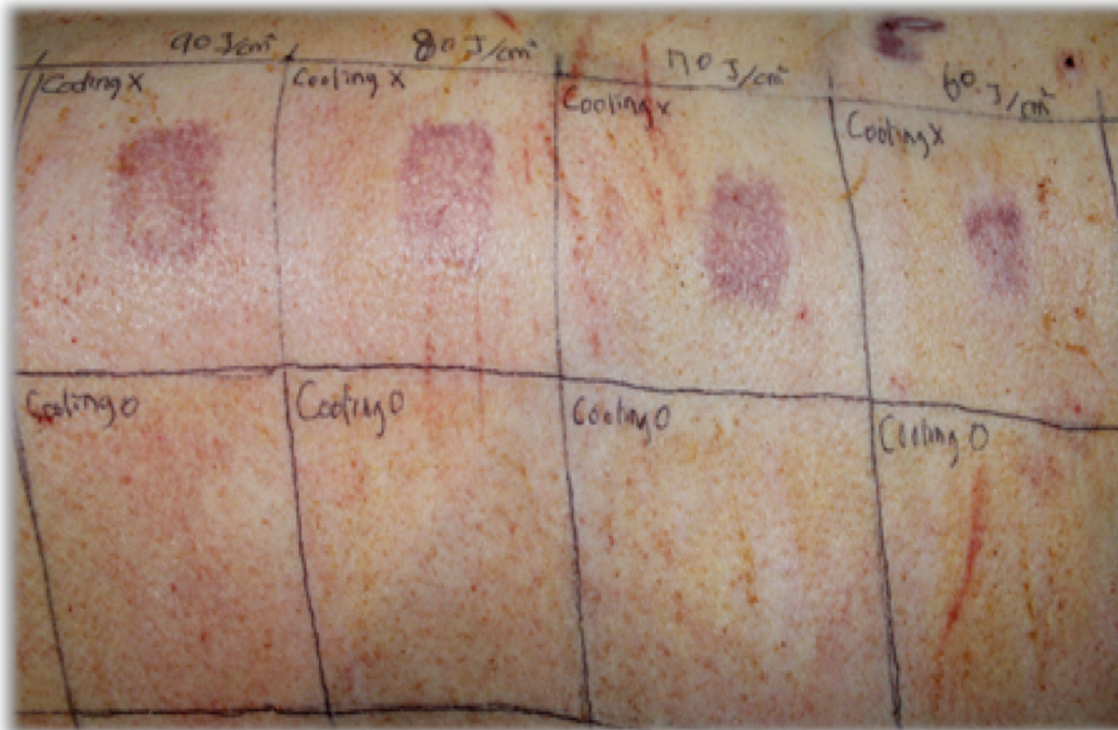
# ¿Porqué LIPOcel?

## Ventajas del sistema de enfriamiento



# ¿Porqué LIPOcel?

## Ventajas del sistema de enfriamiento

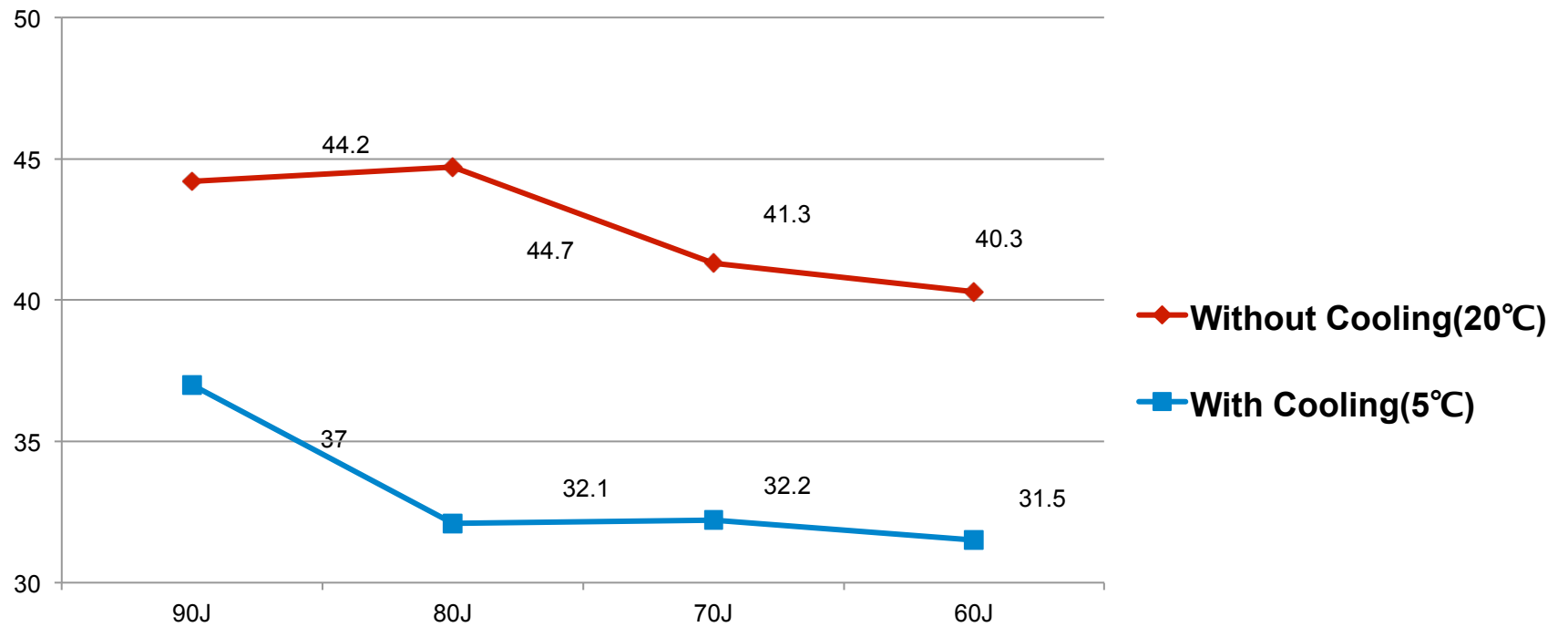


Sin sistema de enfriamiento

Con sistema de enfriamiento

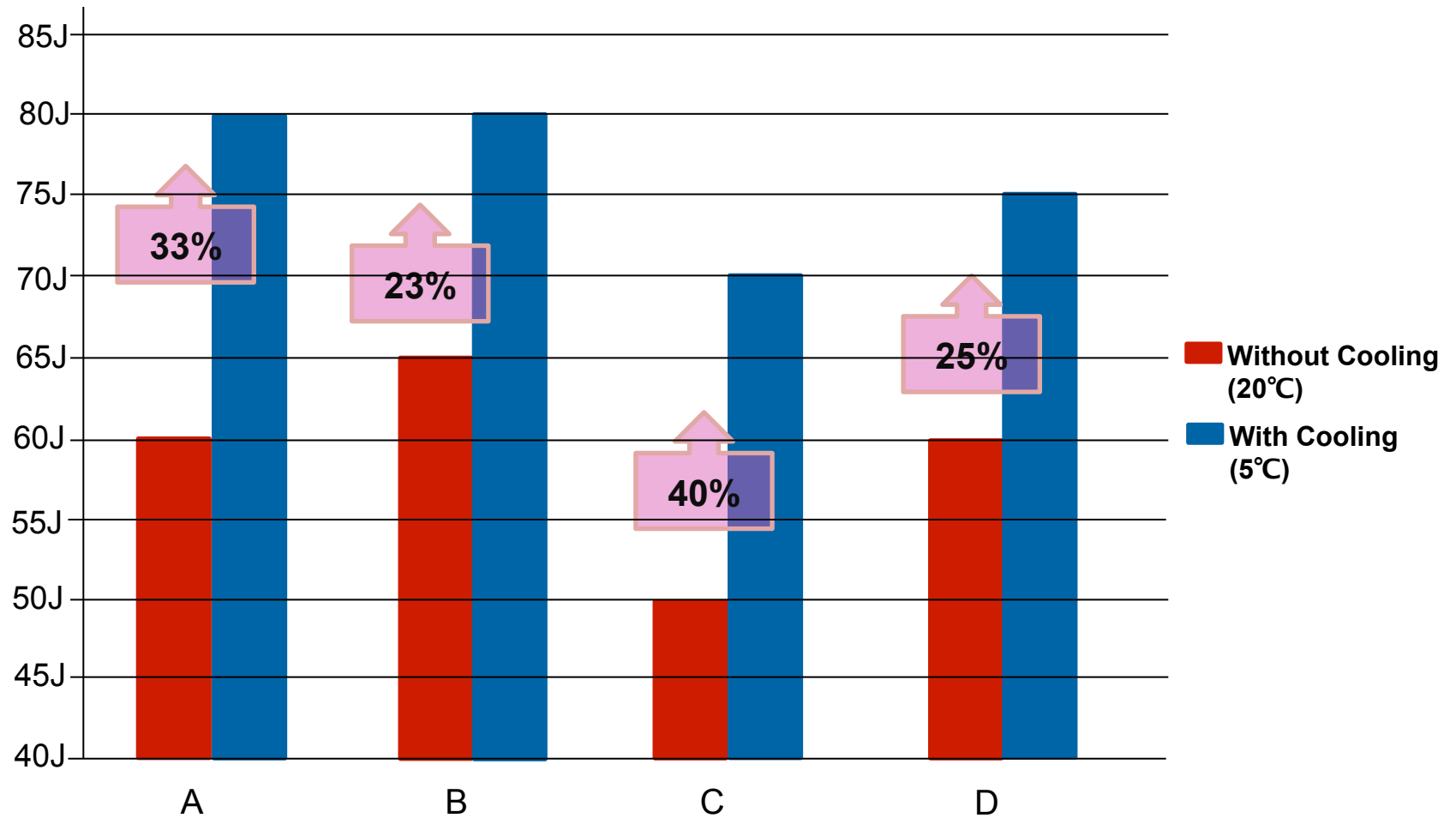
# ¿Porqué LIPOcel?

## Ventajas del sistema de enfriamiento



# ¿Porqué LIPOcel?

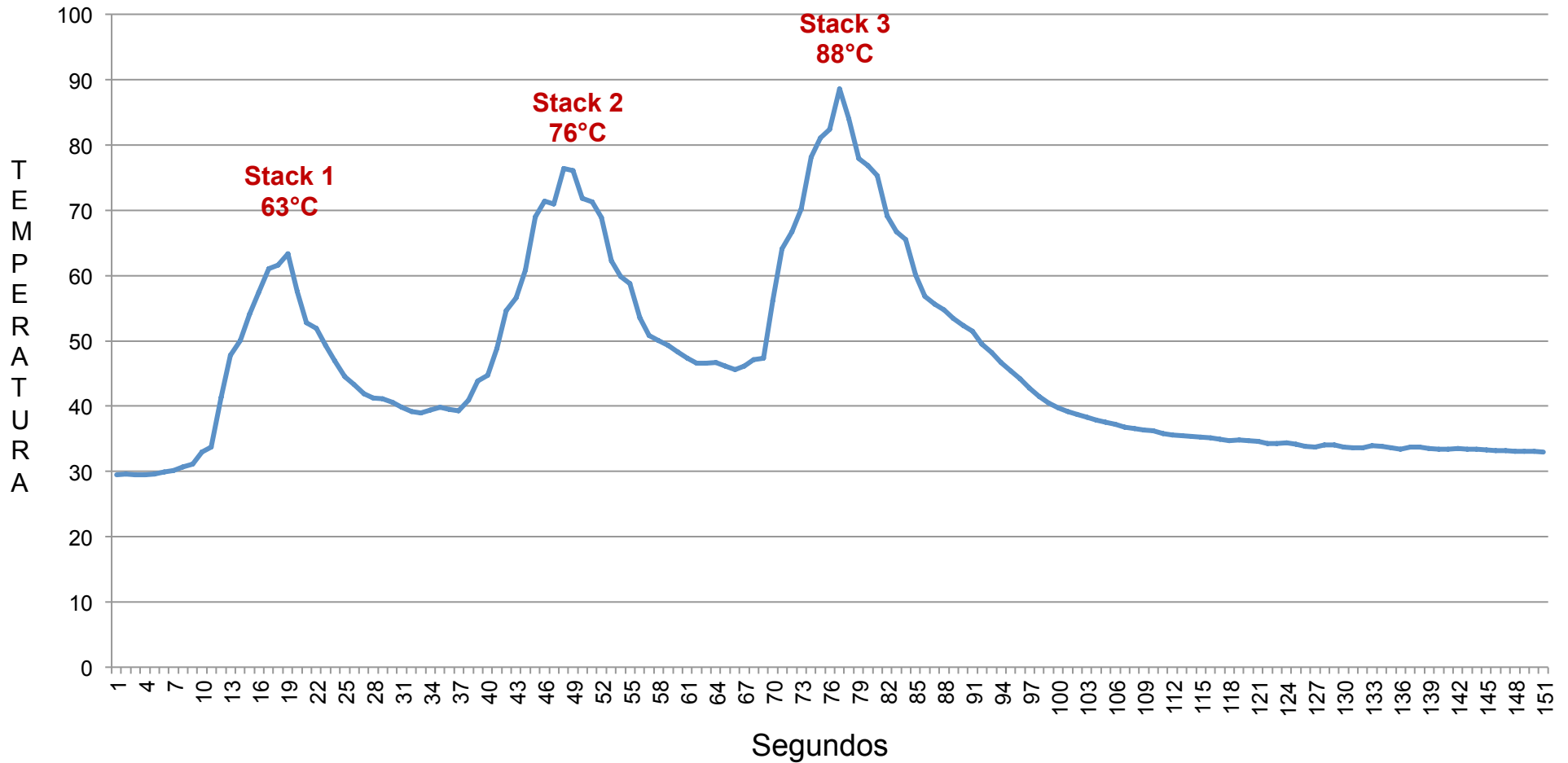
## Ventajas del sistema de enfriamiento



# ¿Porqué LIPOcel?

## Ventajas del sistema de enfriamiento

60J/cm2  
3 Stacking  
Temperatura de enfriamiento 5°C



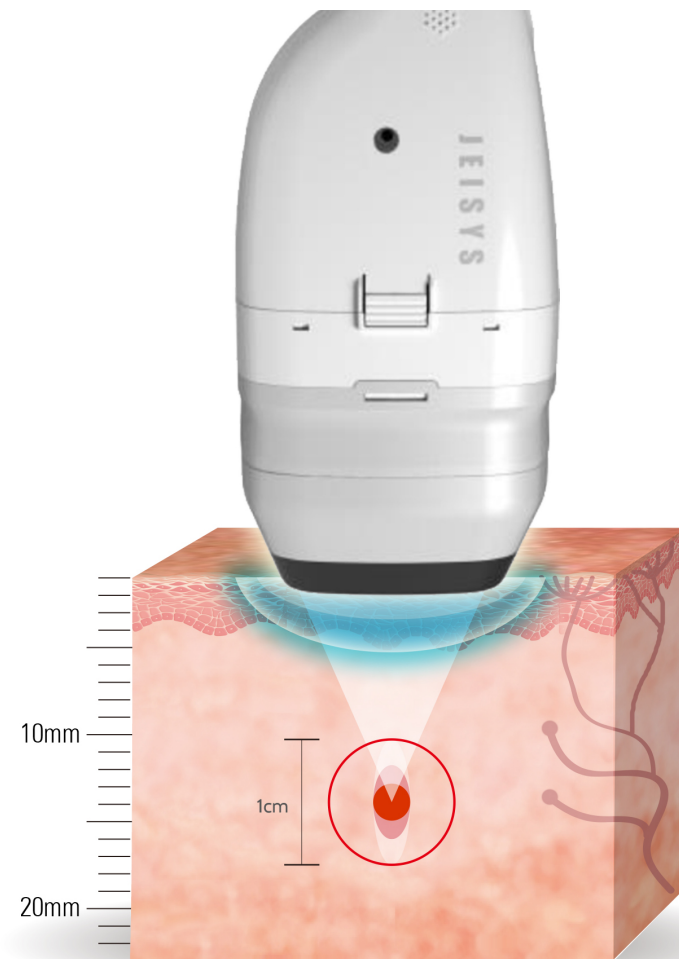
# Mecanismo

## Mecanismo

**Profundidad de emisión:** 13mm

**Radio de acción:** 10mm

**Rango de acción:** De 8 a 18mm

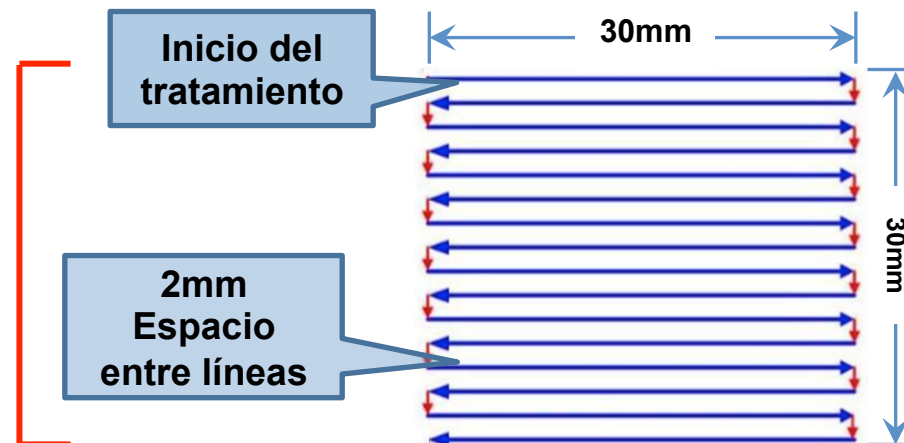


# Mecanismo

¿Cómo es un disparo?



16 líneas en total por cada disparo



# Componentes y especificaciones

# Componentes y especificaciones

## Componentes

J  
JEISYS  
Lipocel  
Design Rendering



# Componentes y especificaciones

## Unidad principal

J  
JEISYS  
Lipocel  
Design Rendering



<b>Dimensiones</b>	44cmW) X 60cm(D) X 110cm(H)
<b>Peso</b>	80 Kg
<b>Frecuencia</b>	2 MHz
<b>Energía</b>	Max 100J/cm <sup>2</sup>
<b>Enfriamiento</b>	Por agua
<b>LCD</b>	10.2 pulgadas
<b>Handpiece</b>	1 puerto

# Componentes y especificaciones

## Pieza de mano



<b>Tamaño</b>	9cm(W) X 9cm(D) X 27cm(H)
<b>Peso</b>	1.5kg / 2kg (con cartucho)
<b>Tipo de accionador</b>	Gatillo en pieza de mano
<b>Frecuencia</b>	2 MHz
<b>Tamaño de spot</b>	3cm x 3cm
<b>Profundidad</b>	13mm

## Comparativa

	LIPOcel	Liposonix
<b>Fabricante</b>	Jeisys	Solta
<b>Frecuencia</b>	2 MHz	2 MHz
<b>Energía</b>	Hasta 100 J/cm <sup>2</sup>	Hasta 60 J/cm <sup>2</sup>
<b>Área de tratamiento</b>	3cm x 3cm (9 cm <sup>2</sup> )	4.6cm x 4.6cm (21 cm <sup>2</sup> )
<b>Líneas por disparos</b>	16 líneas	24 líneas
<b>Profundidad</b>	1.3cm	1.3cm
<b>Temperatura en contacto</b>	5°C Con sistema de enfriamiento al contacto	Más de 20°C
<b>Tiempo de disparo</b>	29 segundos	65 segundos
<b>Vida útil del cartucho</b>	2,000 disparos	525 disparos

# Datos clínicos

## Datos clínicos

- **Caso: Hombre de 41 años**

	Antes	Después		
Peso	69.2 Kg	68.6 Kg	-1.6 Kg	2.3%
Abdomen superior	90cm	86.3cm	-3.7cm	4.1%
Abdomen inferior	88cm	86cm	-2cm	2.2%

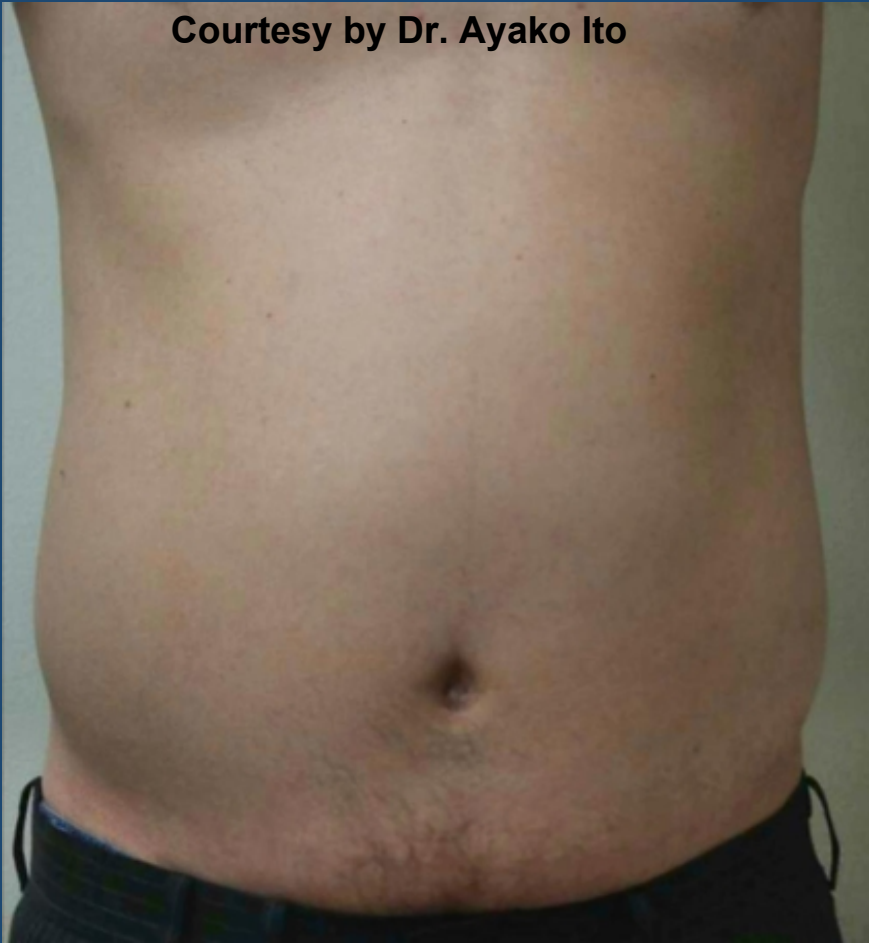
Energía: Nivel 7

VAS: 1

Disparos totales: 90

## Datos clínicos

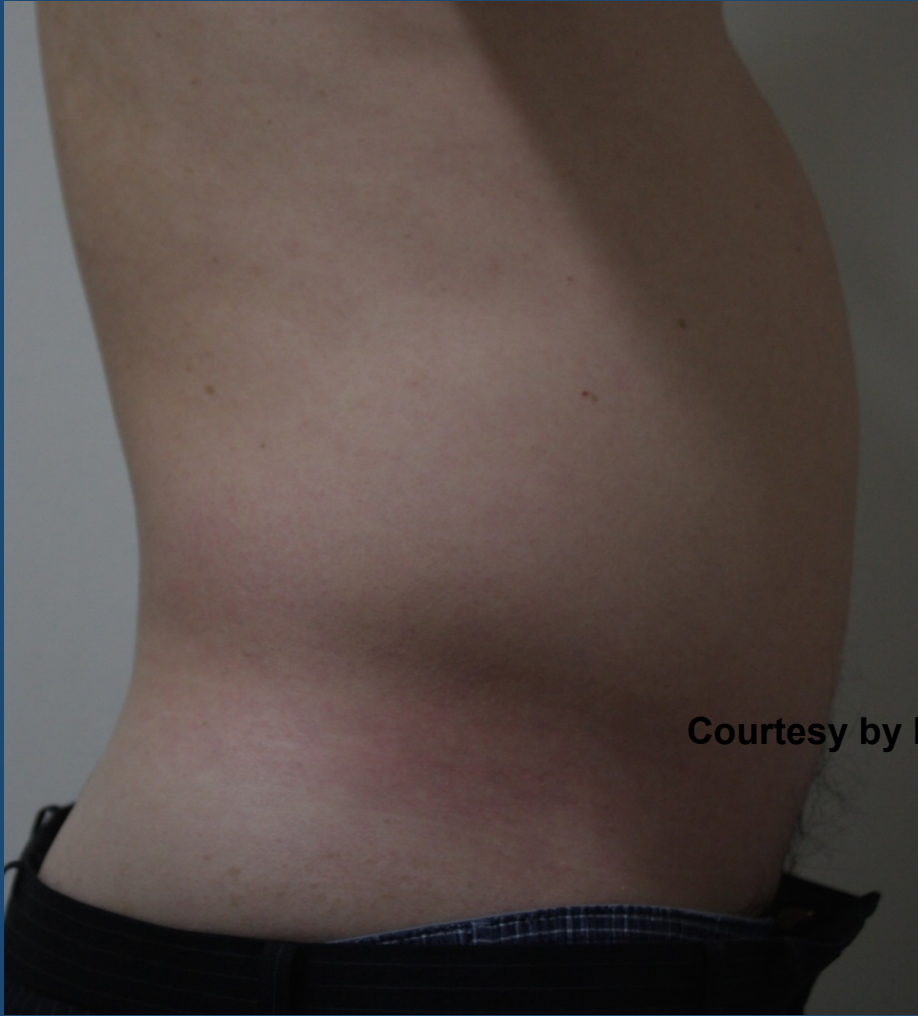
Courtesy by Dr. Ayako Ito



Courtesy by Dr. Ayako Ito



## Datos clínicos



Courtesy by Dr. Ayako Ito

## Datos clínicos



Courtesy by Dr. Ayako Ito

## Datos clínicos



Courtesy by Dr. Ayako Ito

# Preguntas frecuentes

## Preguntas frecuentes

### **¿Cuál es la ventaja del ultrasonido con LIPOcel**

El LIPOcel aprovecha tanto el efecto mecánico como el térmico al aplicar una fuerte energía en un punto bien definido, lo que le permite lograr resultados efectivos y homogéneos.

### **¿Cuál es la teoría de la eliminación de la grasa?**

Las células dañadas son absorbidas por los macrófagos y posteriormente eliminadas del organismo por medio del sistema linfático.

# Preguntas frecuentes

## Contraindicaciones

- Mujeres en embarazo y lactancia.
- Pacientes con hernias.
- Pacientes con panículo adiposo menor a 1cm.
- Pacientes con índice de grasa corporal superior al 30%.

\* Es muy recomendable que el paciente lleve una dieta adecuada y haga ejercicio para mejorar los resultados.

## Posibles efectos secundarios

Puede haber inflamación y enrojecimiento.

## Preguntas frecuentes

### **¿Cuándo serán visibles los resultados?**

- Los efectos comenzarán a ser visibles a partir de la semana 4.
- El punto máximo de efectividad se da entre la semana 8 y 10.
- Los efectos terminan al llegar a la semana 12.

### **¿Se puede combinar con otros tratamientos?**

Es muy recomendable realizar tratamientos para mejorar el drenaje linfático, particularmente Radiofrecuencia, Vacuumterapia, presoterapia o masajes de drenaje linfático.

Gracias