

# Olidia®

POLVO DE ÁCIDO POLI-L-LÁCTICO INYECTABLE



Regresa la juventud a la piel...

CE  
1434

**Olidia**<sup>®</sup>  
POLVO DE ÁCIDO POLI-L-LÁCTICO INYECTABLE

“Olidia, la sencilla solución  
para lucir una piel joven”



Olidia estimula la producción de colágeno y promueve el volumen de la piel de forma natural.

## El envejecimiento de la piel comienza desde adentro

### Colágeno: clave para una piel joven

A medida que las personas envejecen, el colágeno se va perdiendo gradualmente a partir de los 20 años y su tasa de reducción es de 1% por año. La piel adulta disminuye la capacidad de generar colágeno, para los 40 años se habrá perdido el 20% de este. La principal razón de las arrugas y pliegues es la pérdida de colágeno, ya que la piel fina se hace flácida y envejece el rostro. Olidia estimula la producción de colágeno en la capa subcutánea y rellena el volumen perdido.

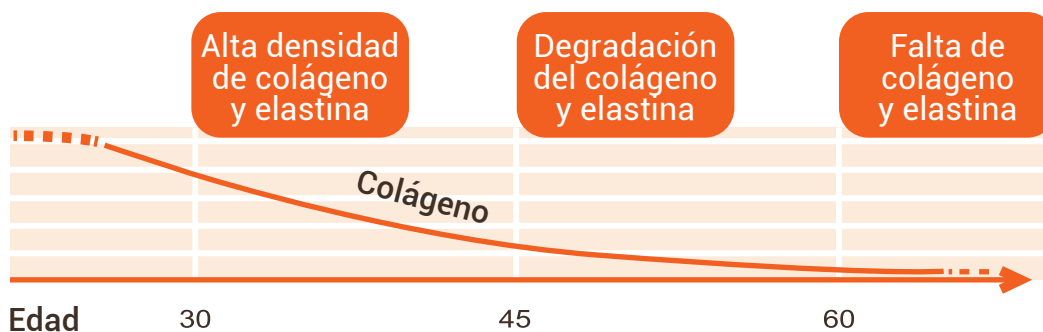
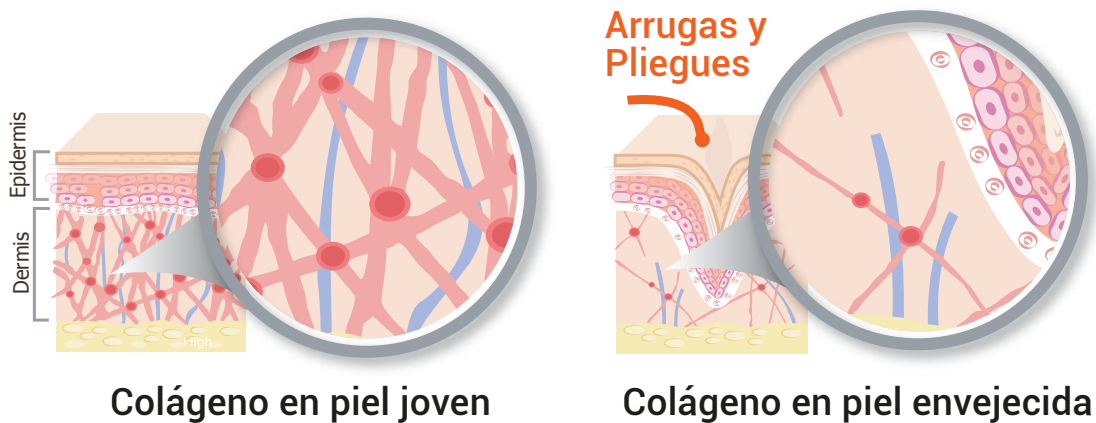


FIGURA . I

La relación del colágeno contenido en la piel (expresado por unidad de superficie cutánea) para hombres y mujeres. Las mujeres tienen menos colágeno que los hombres en todas las edades, pero la tasa de disminución es la misma en ambos sexos.

Ref. Diario Británico de Dermatología (1975) 93, 639.

## Áreas de tratamiento con Olidia

El volumen puede variar de acuerdo a la condición del paciente.



**Sien**

2~3cc / 1 lado

**Zona lagrimal**

1~1.5cc / 1 lado

**Mejillas**

2~2.5cc / 1 lado

**Surco nasogeniano**

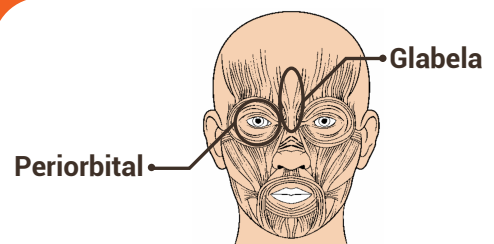
2-2.5cc / 1 lado

**Líneas de marioneta**

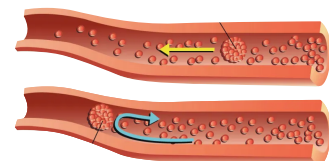
1~1.5cc / 1 lado

### Precauciones

- Evitar inyecciones en vasos sanguíneos.
- No sobre corregir con el producto durante una sesión.
- El tratamiento debe ser de manera gradual.



### Embolia



## Ejemplo del tratamiento de Olidia



### Protocolo



#### Diluir 9 ml de Olidia

= 1 vial Olidia + 7 ml de agua inyectable  
+ 2 ml de lidocaína = 3 ml x 3 jeringas

Aplicación con cánula de punta roma de  
21-23G.

Área superior, media e inferior del rostro.  
Aplicar máximo de 1 jeringa  
(1/3 de vial por cada tercio de la cara)

✳ Es importante esperar al menos 4 semanas para ver el efecto progresivo producido por Olidia. En la práctica se suele evaluar a los pacientes a las 4 o 6 semanas.

## Preparación tratamiento de Olidia

### ■ Puntos a revisar

- Fecha de expiración del vial y daños en el producto.
- Antes de usar el producto, el médico deberá entender por completo la guía de instrucciones.
- Todos los procedimientos de suspensión de este producto deben realizarse en condiciones asépticas en un entorno libre de contaminación por microorganismos.

### ■ Materiales de preparación

- Agua inyectable, 2% de Lidocaína, cánula punta roma 21-23G, jeringa desechable de 5 ml, algodón con alcohol, gasa, guantes.

### TIP DE INYECCIÓN

- Aplicación con cánula de punta roma de 21-23G.
- Durante el tratamiento, agitar frecuentemente la solución para mantener la suspensión homogénea.
- Durante el tratamiento, después de 3-4 inyecciones masajear de forma circular para distribuir la solución.
- Antes del tratamiento, expulsar unas gotas de Olidia para comprobar que la cánula no tiene aire y está lista para usarse.

## ■ Cómo preparar antes del tratamiento

1



Retirar el tapón del vial y limpiar con un algodón con alcohol.

2



Colocar una aguja de 18G en una jeringa desechable. Tomar 7 ml de agua inyectable esterilizada con la jeringa, y añadir a vial perforando la tapa de goma con la aguja.

3



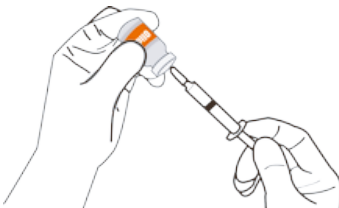
Para que el polvo se diluya correctamente, dejar reposar mínimo 30 mins sin agitar el vial. La solución diluida debe usarse dentro de 72 horas.

4



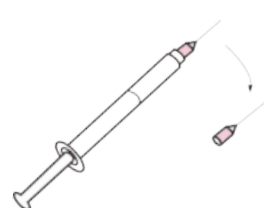
Cuando el paciente esté listo, agite el frasco suavemente de manera circular hasta obtener una suspensión translúcida.

5



Justo antes del tratamiento, limpiar la tapa de goma de Olidia. Añadir 2 cc de Lidocaína y extraer la solución con la jeringa del paso 2. No almacenar la solución en la jeringa.

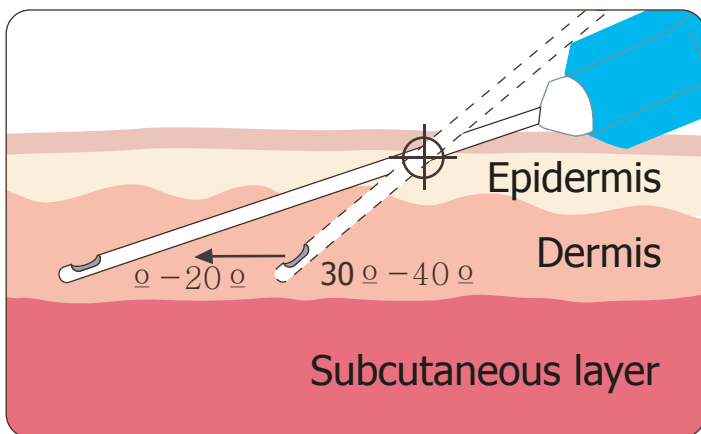
6



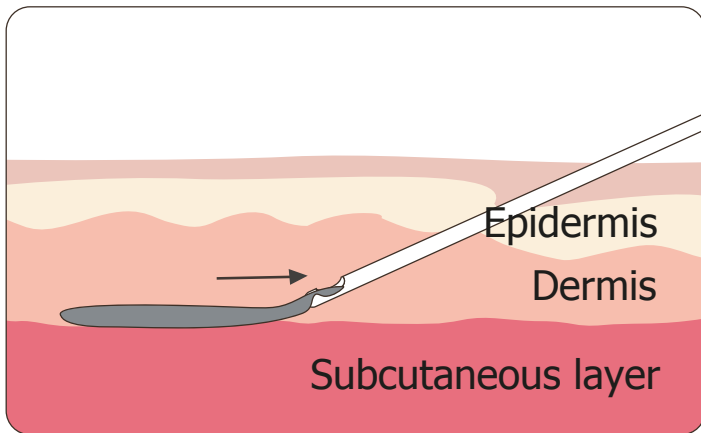
Antes del tratamiento, cambie la aguja 18G por la cánula roma 21-23G. Inyectar en la dermis profunda y en la capa subcutánea.

## Preparación tratamiento de Olidia

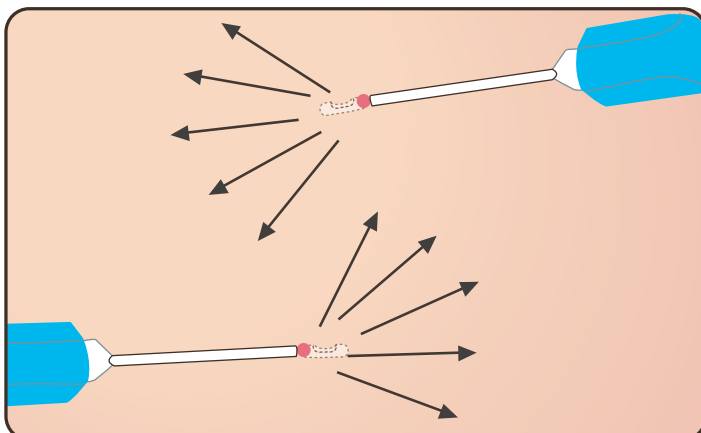
**Olidia** puede combinarse para garantizar una corrección y suavidad en su totalidad.



Cuando la punta de la cánula se encuentra en el plano dérmico profundo, el ángulo debe reducirse a 10 - 20 grados y debe avanzar en el plano dérmico, paralelo a la superficie de la piel.



Inyectar Olidia en paralelo al pliegue cutáneo.



Comenzar la primera inyección en la base del punto, las inyecciones adicionales deben ser de manera radial a la primera inyección. La imagen de arriba muestra un patrón radial después de completar la última inyección.

## Inyectado

### Técnica

- a. Antes del tratamiento con Olidia, realice siempre una maniobra de retracción para evitar la inyección intravascular. Si la sangre vuelve a la jeringa, la aguja está en un vaso sanguíneo y debe retirarse y preparar una nueva jeringa.
- b. Basándose en el plan de tratamiento, comience la primera inyección en la base del pliegue nasolabial, después complete la longitud con inyecciones paralelas al pliegue nasolabial. El patrón radial se consigue con inyecciones adicionales perpendiculares a la primera sesión.

### Volumen por inyección

El volumen máximo de Olidia por inyección individual debe limitarse a 0.1 ml-0.2 ml, espaciados a una distancia de 0.5-1 cm. Evitar la sobrecorrección.

## Cuidados posteriores al tratamiento

- a. Inmediatamente después del tratamiento con Olidia puede producirse enrojecimiento, hinchazón y hematomas en la zona de tratamiento.
- b. Para ayudar a que Olidia se distribuya en el área deseada, es muy importante masajear manualmente de forma circular durante un mínimo de 2 minutos al final de la sesión.
- c. Para reducir el riesgo de edema o hematoma después del tratamiento, aplicar hielo en la zona tratada. (Evitar cualquier contacto directo del hielo con la piel).
- d. Se puede aplicar maquillaje tres horas después del tratamiento si no hay complicaciones.
- e. Evitar exponer la zona tratada al sol y a los rayos UV hasta que la hinchazón y el enrojecimiento iniciales disminuyan. Se recomienda el uso de protector solar aún en interiores.



  
POLVO DE ÁCIDO POLI-L-LÁCTICO INYECTABLE

 PRP SCIENCE

 medestore

Distribuidor exclusivo  
[contacto@medestore.mx](mailto:contacto@medestore.mx)  
Carr. a los Arquitos 603 Jesús María, Ags. C.P. 20996

 449 1732054

 449 4782400